

1a

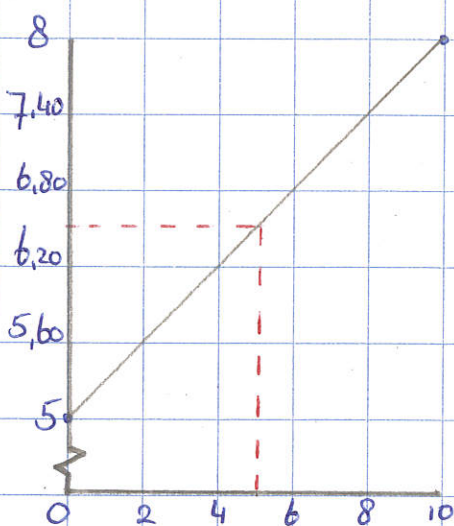
$$k = 5 + 0,30 p$$

b

$p$	0	2	4	6	8	10
$k$	5	5,60	6,20	6,80	7,40	8

c

kosten in €



\* Je kunt een scheurlijn gebruiken omdat je niet onder de €5 komt en de rest v.d. stappen kleiner is

d Zie rode stippellijnen } (5 ; 6,50)

2a 2 uur

b 6 uur

c

Aantal uren	0	2	4	6	8	10
Verdiensken	10	20	30	40	50	60

d \* Zie omcirkelde gebied →

e

$$100 - 10 = 90 \quad * \text{haal het begingetal eraf}$$

$$90 : 5 = 18 \quad * \text{deel het door de stapgrootte}$$

per stapje van 1 uur gaat er € -5 af

3a 2B betekent  $2 \times B$  dus 2 keer het aantal Branduren per uur gaat er 2cm vanaf.

b 22 cm